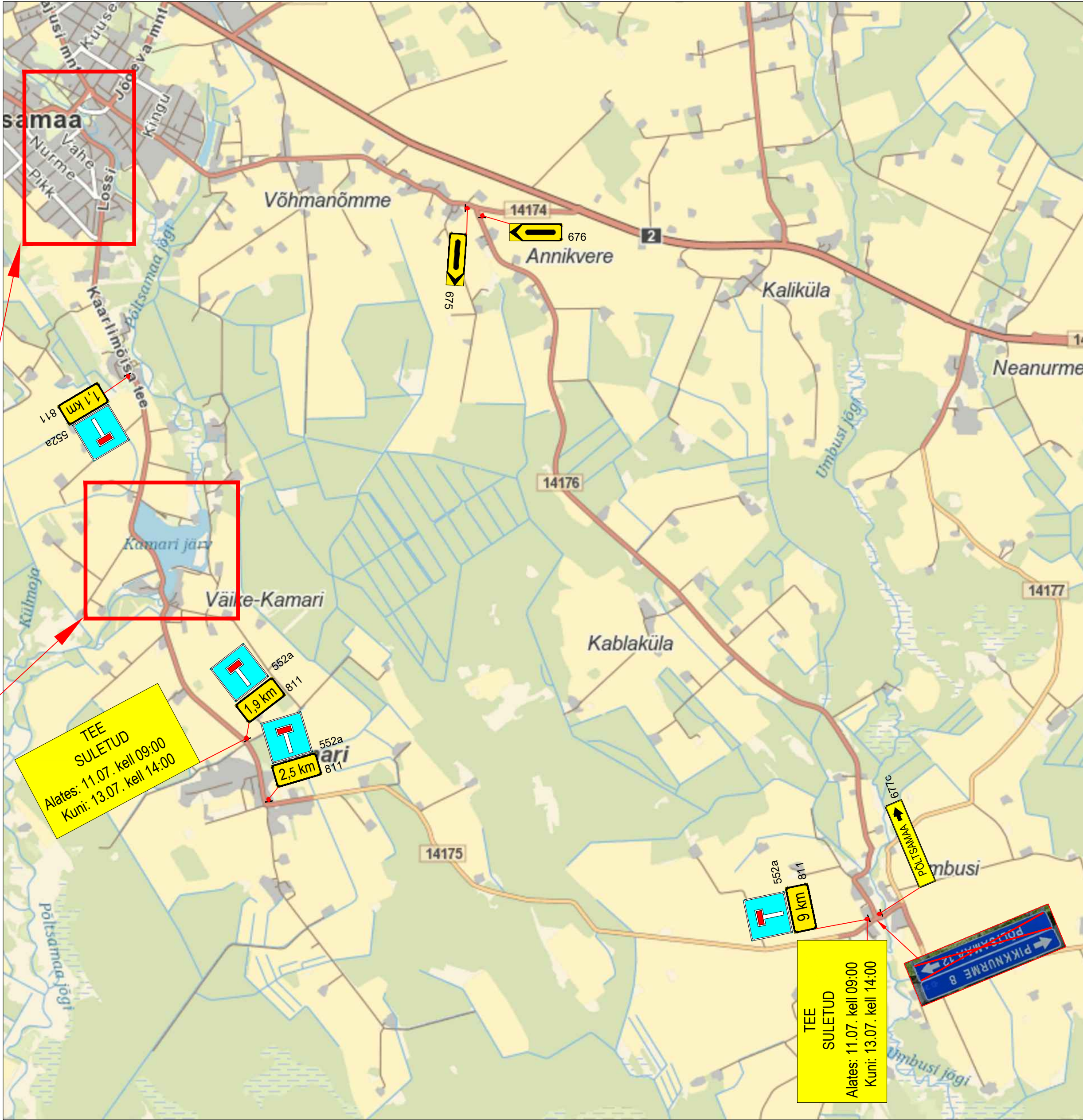


- Märkused:**
- Muud olemasolevad liikluskärgid, mis lähevad vastuollu antud ajutise liikluskärgiga, tuleb kinni katta.
 - Vajadusel lisada objektile täiendavaid liikluskärgi.
 - Ajutised liikluskärgid tuleb paigaldada nii, et nad on liiklejale üheselt mõistetavad ja arusaadavad.
 - Tagada kogu ürituse vältel ajutiste liikluskärgide püstitolek ja loetavus.
 - Joonist lugeda märgitud numbrite järgi.



LEPPEMÄRGID		 Tähe põik 8, Kambja vald, Tartu maakond Telefon: +372 5248 400 E-post: info@lounaliiklus.ee	Projekti nimetus:	Kuupäev 10.02.2025
	Paigaldatav ajutine liikluskärg		Objekti asukoht: Tee nr 14175 Pikknurme-Põltsamaa km 17-18	Töö nr: 028/25
	Olemasolev liikluskärg	Koostas: Indrek Vähi	Joonis nr: 1 - (1)	Joonis: Ajutine liikluskorraldusskeem
		Tellijä: Kuusk OÜ	Mootkava	